

JA Gamagori-shi Information Magazine

キラメキ

トキメキ!きらめく!

組合員のための情報誌 Kirameki

4

2024. Apr.
Vol.618



つつじ装う城郭風ホテル (竹島町)

| 特集 |

毎月5日は ごろみいの日

JA News 樹熟デコポン®初出荷! ...4

部会ニュース 産直部会 加入説明会を開催...5

Information 健診を受けよう ほか...18

食べて応援! がまごおり タラの芽とアサリのワイン蒸し...22

クロスワード
パズル賞品

蒲郡産
アスパラガス

※写真イメージです。
※出荷状況により変更となる場合があります。

Aコープかたはら、グリーンセンター蒲郡
でも購入できます



 JA蒲郡市

各施設で行われる
▼キャンペーンはこちら!▼



毎月5日は

ごろみいの日

今年度より毎月5日にマスコットキャラクター「ごろみい」に関連した
各種イベントを当JAの施設にて開催します。
各施設のイベントをチェックして、ごろみいの日に参加しよう!

いっしょに
たのしもう!



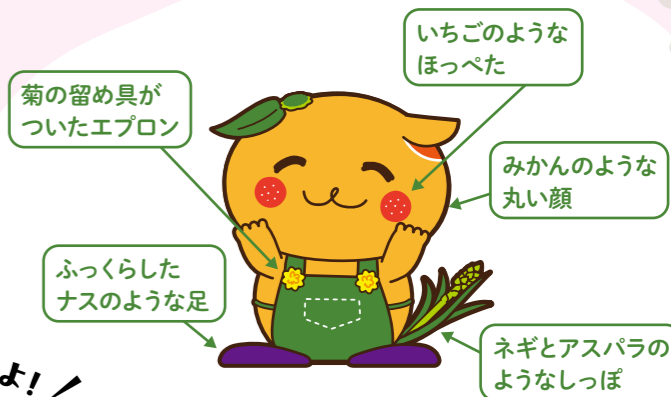
毎月5日は当JAの施設で
お得なキャンペーンの開催や
オリジナルグッズなどを
プレゼントします!

次回
開催は **5/5(日)**

※5/5(日)が休業日の施設につきましては、
翌営業日の開催となります。

JA蒲郡市の施設に
ごろみいがやってくる!

着ぐるみのごろみいが登場します!
登場場所につきましては公式LINE「JA蒲郡市」
にて配信しますのでお楽しみに~!
まんまるふっくらかわいいごろみいの
着ぐるみと一緒に写真を撮ろう!



「ごろみい」について...

蒲郡市に住み着いた招き猫。
農家さんの畑の近くでお昼寝をする
ことが大好き!
いつもほっこりしているのは蒲郡が
安心できる場所だからみたい!

金融各支店

窓口で公式LINE「JA蒲郡市」トーク
画面と「キラメキポイントカード」を提示
で「くじ引き」チャンス
**キラメキポイント
500Pが当たる!**



やすらぎセンター

やすらぎセンターにて「ホール見学」
又は「葬儀事前相談」をされた方に
書類が挟める**「マグネットクリップ」**
をプレゼント!



資産管理センター

資産管理センターにて「土地建物の売買
など不動産に関する相談」をされた方に
「ボックスティッシュ」をプレゼント!



グリーンセンター蒲郡

Aコープかたはら

グリーンセンター蒲郡・Aコープかたはら
でお買い物をされた方全員に
キラメキポイント5倍付与!
※ポイントカードを
お持ちの方に限ります。



この機会にぜひ近隣の
施設をご利用ください!

ご不明な点は当JAの各施設まで
お気軽にお問い合わせください。

JA-SS

ガソリンスタンドで自動車燃料油を
10L以上給油された方に
**「スロット大回転チャン
ス!」最大5円/L引きの
チャンス!**



「ごろみいの日」に関するイベントの
情報は公式LINE「JA蒲郡市」で配信
する予定です。右記のQRコードから
お友だち登録をしてお待ちください。

※イベント内容は予告なく変更になる場合が
あります。



各部会等の取り組み		
柑橘組合	毎部会	産直部会
3/22 役員会	3/21 役員会	PickUp 2/20 加入説明会
		PickUp 3/1,5,7 GAP説明会
		PickUp 3/18 目ぞろえ会

2/20 産直部会 加入説明会を開催



産直部会は野菜や果物などの産直品を増やすことを目的に、産直部会加入説明会を本館にて開催しました。産直支援課職員が出荷時の注意点や出荷に関わる法律について説明し、産直部会長の竹内さんは「丹精込めて作った野菜が売れ、食べてもらえることで野菜作りがより一層楽しくなる」と話しました。

説明を聞く参加者▶



3/1,5,7 産直部会 GAP説明会を開催



GAPとは農産物の安全性を確保し、環境にやさしい農業を行うための取り組みです。説明会では農薬や肥料等の取り扱いなどの説明があり、産直部会員は「安全で環境に優しい農産物を生産していきたい」と話しました。

◀説明会を真剣に聞く産直部会員

3/18 産直部会 玉ねぎ目ぞろえ会を実施



産直部会は玉ねぎの目ぞろえ会を開催しました。玉ねぎの出荷に向け出荷基準や規格について店舗側と生産者の意思統一を行いました。産直支援課職員が玉ねぎの袋詰め説明をし、部会員からは「土や玉ねぎの皮はどこまで落とせば手に取ってもらいやすいのか」などの質問が出ました。

袋詰め時の注意点などを再確認しました▶



3/27 樹熟デコボン®初出荷!

樹熟デコボン®の収穫が3月27日(水)から始まりました。樹熟デコボン®は樹になったまま熟させて栽培し、抜群の甘さと適度な酸味が調和した濃厚な果汁が堪能できます。生産者の内田安彦さんは「過去最高の糖度になっており品質の良いみかんができています。たくさんの人に食べてもらえたら嬉しい」と話しています。令和5年産は、86戸の生産農家が233tの出荷を予定しており、出荷は4月下旬まで続く見込みです。グリーンセンター蒲郡、Aコープかたはらの他、通販サイト「オイシイ!ガマゴオリ」で販売します。 樹熟デコボン®を収穫する内田安彦さん▶



2/29 みかんのせん定講習会

蒲郡柑橘組合員以外の方を対象に、みかんのせん定について講習を行いました。営農支援課職員がせん定の目的など、基礎を説明した後、2班に分かれて実技指導を行いました。実演中、参加者からは様々な質問が寄せられ、職員が実際の樹を例に丁寧に回答しました。参加者は「自分の視点とは違った質問が聞けたので参考になった。講習会で学んだことを自分の園地でも実践したい」と話しました。

◀職員からせん定方法を教わる参加者

3/4 蒲郡西部小が 第1回あいち食農教育表彰で 優秀賞を受賞

蒲郡西部小学校5年生の児童が行ったみかん栽培の取り組みが「第1回あいち食農教育表彰」で優秀賞(JA愛知中央会長賞)を受賞しました。児童たちが栽培したみかんは、学校のマラソン大会や市役所で販売され、約500kgが完売となりました。児童たちは「次の5年生もおいしいみかんを作ってほしいな」と話しました。

みかんを収穫する児童▶



農ライフ

みかん塾

2/24 開講式

第二期のみかん塾の開講式が行われました。塾生は11名で、年間を通じて栽培管理に関する知識および技術習得に向けた取り組みを進め、経営継承しやすい環境をサポートしていくことが目的です。

開講式では、塾長を務める大森柑橘組合長が「良いみかんを作れば、評価も収入も上がる。一緒にみかん産地を盛り上げられるよう、サポートしていく」と挨拶しました。講義が始まると塾生は熱心に話を聞きました。その後園地へ移動し、せん定・施肥の実習を行いました。塾生は「講義と実習で学べるのはありがたい。良いみかん作りができるよう、1年間真剣に取り組みたいです」と意気込みを話しました。今後は摘蕾や芽かき、摘果、防除、収穫などが講義と実習で学べるスケジュールを予定しています。



▲塾長を務める大森柑橘組合長のあいさつ ▲早速講義がスタート



「イキイキはつらっ」 JA生活文化活動

3/22

食農教室「いちご」

フルーツサンドづくりに挑戦する参加者▶

塩津生活センターにて食農教室「いちご」を開催し、6名が参加しました。本講座では旬の「サンベリー蒲郡」のいちごを使用し、いちご大福とフルーツサンドを作成しました。「サンベリー蒲郡」のいちごは甘酸のバランスが良く、果汁が豊富なためジューシーなフルーツサンドといちご大福が完成しました。参加者は「こんなに手軽に作れると思わなかった！今度からは手作りしてみたいと思います。」と話しました。



3/23

親子食農教室「いちご」

親子食農教室「いちご」では5家族12名の方が参加しました。今回の教室では「サンベリー蒲郡」のいちごを使用し、いちご大福とフルーツサンドを作りました。参加者は楽しそうに餡をいちごに巻いたり、パンにたっぷりクリームを塗りいちごを飾り付けていました。「楽しんで作ることができ、とても良かった。」「おいしいいちご大福とフルーツサンドができてよかった、また食べたい」と話しました。

▲作り方の説明をうける参加者

「げんき会」の参加者を募集します

げんきハツラツ げんき会

○と き：5月16日(木)
午前10時00分～午後1時30分

○ところ：大塚支店
○定員：12名
○参加費：500円(昼食付)



生活文化講座募集のお知らせ

番号	講座名	開催日	時間	開催場所	定員	会費(税込)	備考
1	食農教室 アスパラ	5/21(火)	9:30~11:30	塩津生活センター	12名	700円	アスパラの調理方法を学び、色々なおかず作りに挑戦しよう!

注意事項 ◆参加希望者の少ない講座や講師の都合等により、開催を中止・変更する場合があります。◆キャンセルは極力ご遠慮下さい。キャンセルの場合、講座によっては材料代をいただく場合があります。◆会費は当日徴収いたしますので、つり銭の要らないようお願いいたします。

(お申込・お問合せ) 塩津生活センター 竹谷町今御堂40-1 ☎68-7571 受付時間 月～金曜日 9:00～17:00(土・日曜日、祝日休)

【牡牛座】4/20～5/20

非常に勢いがあります。無理が通るときなので、よく考えて行動を。周りへの配慮が幸運を招きます。外食が吉。

生産者にインタビュー!

生産者として、
柑橘同志会長としての
役割を發揮したい

センガマサキ
千賀雅己さん(46歳)

栽培品種：不知火(樹熟デコポン®)、
宮川早生(温室みかんを含む)、
ゆら早生、青島、麗紅、
せとか、あすみ、南津海

経営移譲をして

27歳の時に就農して19年目になります。2haの園地を両親とパート3名体制で管理しています。

40歳になる年をきっかけに父から経営移譲をして栽培面、経営面ともに責任感を持って柑橘栽培をしています。

常に樹のことを考えながら

みかんの種類によって好みの日当たりや土壌の質が違うので、品種ごとの適地適作を心掛け、土地に合ったみかんを選定し栽培をしています。

枝を落とす作業を一つとっても、落とす枝を見誤れば来年や再来年の生育に影響が出てくるので、どの作業でも気を抜かず樹の状態を第一に考えながら作業を行っています。

農作業の効率化

多くの品種を取り扱っているため、過去に栽培管理が追い付かず、品質が落ちてしまった時期もありました。柑橘は手作業に頼らざるを得ない部分が多くあり、作業の効率化と品質向上を並行して進めていくことは私の中で大きな課題だと考えています。また、機械の導入に向けて園地内

の樹の列を揃えたりするなど、将来を見据えた園地の整備も進めています。

今後の目標

柑橘同志会長として、責任を感じていることが二つあります。

一つ目は蒲郡のみかん産地としてこれからも維持していくこと、二つ目は若い方の職業選択において農業が選ばれる環境を整えることです。就農した際に「好きな仕事」としてやりがいを感じてもらえるとよいと思います。

そのためには、会員同士が活発に意見を出し合い、お互いのモチベーションや技術力をより一層高めながら、柑橘栽培を今以上に魅力あるものにしていきたいと考えます。

今年度産の出来

樹熟デコポン®はデコポンのポテンシャルを最大限に引き出せるように栽培されています。結果として、購入のリピート率も高く根強いファンを獲得にもつながっていると実感しています。今年度産も例年通り自信をもって出荷できる仕上がりになっていますので、多くの人に味わってほしいです。



【牡羊座】3/21～4/19

あれもこれもと気がせきがち。行動力に恵まれていますが、全部行うのは大変。クオリティを保てる範囲に絞って。

人事異動

※課長職、次長職以上
(カッコ内は旧所属部署・役付)

退任の挨拶

陽春の候、組合員の皆様には益々ご健勝のこととお慶び申し上げます。

さて、私こと、この3月末日をもちまして、定年退職致しました。



リスク管理室長
榎本 実

振り返りますと、昭和61年に入組し、金融支店に22年、金融部、管理部門に16年間、勤務させていただきました。

入組の年に拾石支店がオープンしましたが、昨年、閉店となり、改めて時間の経過を感じるところであります。

金融の支店では、金平、三谷、蒲郡、

塩津支店で組合員・利用者の皆様方には、本当にお世話になりました。それぞれの支店でご協力いただき、心より感謝申し上げます。

4月からは、准組合員の一人としてJA事業、蒲郡の農業を応援したいと思います。

最後に、JA蒲郡市の益々の発展と皆様方のご多幸を祈念しまして退職の挨拶と致します。本当にお世話になりました。

この度、3月31日をもって、定年退職致しました。

昭和62年3月に入組し、塩津支店に配属され、渉外担当として組合員の皆様宅を訪問しました。在職中は、温かく接していただき、組合員の皆様には大変お世話になりました。そのお陰で定年まで仕事を続けることができ、感謝しております。

当JAでは、“使って便利”なくらしに

役立ついろいろなサービスをご用意しています。

また、「キラメキ」や「JA蒲郡市公式LINE」を通じてイベントなどの情報を発信しています。今後も引き続き、営農をはじめ、くらしにかかわる各事業のご利用を宜しく願います。

最後に、地域農業の発展と組合員の皆様のご健康を心よりお祈りしております。ありがとうございました。

【営農販売部】

❖ 副部長

山本 拓男 (営農販売部 副部長 兼 営農センター 課長)

❖ 販売センター 課長

鈴木 宏仁 (産直支援課 課長)

❖ 営農センター 課長

大森 康史 (販売センター課長)

【店舗部】

❖ グリーンセンター 課長 兼 産直支援課 課長

嶋田 守秀 (グリーンセンター 課長)

【総合企画部】

❖ 部長

小田 恭弘 (総合企画部 部長代理)

❖ 副部長

松山 浩一 (営農販売部 副部長)

【金融部】

❖ 三谷支店 支店長

古庄 泰斗 (大塚支店 次長)

❖ 東部支店 次長

鈴木 隆 (中部支店 事務管理次長)

❖ 大塚支店 次長

榊原 透 (三谷支店 係長)

❖ 中部支店 事務管理次長

千賀 光 (中部支店 業務推進次長)

❖ 中部支店 業務推進次長

鈴木 雅士 (中部支店 係長)

【総務部】

❖ 部長

羽賀 久芳 (総合企画部 部長)

【リスク管理室】

❖ 室長

増山 澄人 (総務部 部長)

【生活部】

❖ 部長

柴田 和広 (介護センター 課長)

❖ 介護センター 課長

嶋田 憲太 (監査室 課長)

3月31日付 定年退職者 (カッコ内は所属部署)

榎本 実 (リスク管理室)

三浦 孝治 (総務部)

壁谷 光徳 (生活部)

宮武 雅宏 (総務部)

松山 佳弘 (三谷支店)

新入職員をご紹介します



この春入組した新採用職員11名です。
3月12日に行った入組式では、新入職員の代表が「1日でも早くJAにとって有用な人材となるよう努力します」と決意を表明し、それぞれ希望に胸を膨らませ社会人としての第一歩を踏み出しました。
組合員の皆様をはじめ、地域の方々に信頼され、愛される職員を目指して頑張りますので、どうぞよろしくお願い申し上げます。



配属 形原支店

いしかわ るか
石川 琉花

趣味 乃木坂46のMVを観ること

仕事に対する心構え

どんなことがあっても前向きに取り組む姿勢を大切に頑張りたいです。そして、私が生まれ育った蒲郡の方々がいつも安心して生活できるように笑顔を決やさず接客したいです。



配属 営農センター

かわい けいた
河合 啓汰

趣味 旅行、読書、ゲーム、アニメ鑑賞・グッズ集め

仕事に対する心構え

笑顔と挨拶を大事にして、気配りがいつでもできるようにしたいです。色々な人から自分の存在が認められるような、そんな人間になれるように頑張ります！



配属 形原支店

かめざわ ふみのり
亀澤 文徳

趣味 サウナ

仕事に対する心構え

お客様により良いサービスや情報を提供し、地域に貢献していきます。



配属 販売センター

あんどう じん
安藤 仁

趣味 バレーボール

仕事に対する心構え

最初は多く失敗してしまうと思いますが、失敗からしっかり学び、役に立てる職員になりたいです。



配属 営農支援課

おおくらの えつみ
大倉野 悦美

趣味 運動すること。特に走ることが好きです。

仕事に対する心構え

学生の頃、時間を守るのは当たり前だったのですが、余裕を持つことができなかったで、全ての事を前もって行っていきたいです。



配属 中部支店

はがまゆ
羽賀 真由

趣味 カラオケ

仕事に対する心構え

いち早く仕事を覚え、なるべく早く自立できるように精一杯努めて参ります。



配属 東部支店

すぎうら ゆうた
杉浦 裕太

趣味 サイクリング、読書+喫茶店

仕事に対する心構え

中途採用ということで、社会人経験を活かし、組合員様だけでなく、関わる方々にしっかりと貢献したいと思います。



配属 企画情報課

しんじ かずき
進士 和樹

趣味 パソコンいじり

仕事に対する心構え

謙虚で素直に仕事に取り組めるようにしたいです。また、報連相を忘れずに頑張りたいです。



配属 金融課

ひょうどう みなみ
兵藤 美南

趣味 イラスト制作

仕事に対する心構え

私はこの仕事を通して地域の方々を支えたいと考えています。そのためにも早く仕事を覚えられるように頑張ります。はじめは慣れないことにはぶつかるかとは思いますが、持ち前の忍耐力で乗り越えたいと思います。



配属 三谷支店

さとう ゆうや
佐藤 佑哉

趣味 ソフトテニス、ニュース

仕事に対する心構え

常に感謝の気持ちを持ちたいです。周囲の方々に支えられながら仕事ができていることを理解し、感謝の気持ちを忘れないことを大切にしたいです。



配属 共済課

おおば にな
大羽 仁菜

趣味 バレーボール

仕事に対する心構え

私が生まれ育った蒲郡の人々が安心して豊かな生活を送ることができるように、利用者様に寄り添って支えています。地域の方々のつながりを大切にし、蒲郡を盛り上げるために貢献していきたいと思っています。



行事予定表

J A 蒲郡市では組合員をはじめ地域の皆様との絆を深めていくため、様々な行事・活動を継続してまいります。皆様に積極的に参加していただきたく年間行事予定をお知らせ致します。

4月	5月	6月	7月	8月
<ul style="list-style-type: none"> ●春の年金振込感謝祭 (西浦形原塩津中部 東部三谷大塚) ●親睦ゴルフコンペ (東部大塚) 	<ul style="list-style-type: none"> ●春の年金振込感謝祭 (西浦形原塩津中部 東部三谷大塚) ●親睦ゴルフコンペ (東部大塚) 	<ul style="list-style-type: none"> ●春の年金振込感謝祭 (塩津中部三谷) 	<ul style="list-style-type: none"> ●夏の特別貯蓄 (サマーキャンペーン)(信用) ●夏の特別貯蓄 (サマーキャンペーン)(信用) ●JA安心倶楽部 集中募集(共済) ●農業工ル便(信用) 	<ul style="list-style-type: none"> ●夏の特別貯蓄 (サマーキャンペーン)(信用) ●夏の特別貯蓄 (サマーキャンペーン)(信用) ●JA安心倶楽部 集中募集(共済) ●農業工ル便(信用)
<ul style="list-style-type: none"> ●スロットキャンペーン ●タイヤキャンペーン ●コーティング施工キャンペーン 	<ul style="list-style-type: none"> ●スロットキャンペーン ●タイヤキャンペーン ●コーティング施工キャンペーン 	<ul style="list-style-type: none"> ●コーティング施工キャンペーン ●出張点検サービス 	<ul style="list-style-type: none"> ●タイヤキャンペーン ●スロットキャンペーン 	<ul style="list-style-type: none"> ●タイヤキャンペーン ●オイルキャンペーン
<ul style="list-style-type: none"> ●やすらぎセンター 葬儀事前相談会 (毎月5日) ●資産管理センター 不動産売却相談会 (毎月第3日曜日) 	<ul style="list-style-type: none"> ●やすらぎセンター 葬儀事前相談会 (毎月5日) ●資産管理センター 不動産売却相談会 (毎月第3日曜日) 	<ul style="list-style-type: none"> ●やすらぎホール蒲郡 人形供養祭 ●資産管理センター 不動産市IN蒲郡 	<ul style="list-style-type: none"> ●やすらぎホール形原 ナー終活相談会 	<ul style="list-style-type: none"> ●やすらぎホール形原 人形供養祭
<ul style="list-style-type: none"> ●バスツアーキャンペーン ●草刈機 動噴キャンペーン ●みかん夏肥ハウスみかん礼肥予約 	<ul style="list-style-type: none"> ●園芸施設資材予約 ●水稲苗配布 ●苺苗資材予約 ●水稲講習会 ●米出荷契約説明会 ●ハウスみかん家庭選別講習会 	<ul style="list-style-type: none"> ●ザクサキャンペーン ●農薬予約 ●苺肥料予約 ●古び古ホリ回収 	<ul style="list-style-type: none"> ●みかん秋肥ハウスみかん元肥予約 ●グリーンハウス家庭選別講習会 ●水稲講習会 	<ul style="list-style-type: none"> ●ラウンドアップキャンペーン ●みかん摘果講習会 ●ハウスみかん農薬予約 ●苺出荷資材予約
<ul style="list-style-type: none"> ●周年セール (グリーンセンター) ●野菜栽培講習会 開講式 	<ul style="list-style-type: none"> ●周年セール (グリーンセンター) ●野菜栽培講習会 開講式 	<ul style="list-style-type: none"> ●産直部会加入説明会 	<ul style="list-style-type: none"> ●夏の感謝セール (Aコープ) 	<ul style="list-style-type: none"> ●夏の感謝セール (Aコープ)
<ul style="list-style-type: none"> ●生産組合役員会 ●生活文化講座(通年) ●げんき会 	<ul style="list-style-type: none"> ●第1回生産組合健康委員 研修会 ●集団人間ドック ●げんき会 	<ul style="list-style-type: none"> ●総代への地区別事前説明会 ●通常総代会 ●相統セミナー「はじめての相統対策コース」 ●集団人間ドック ●げんき会 	<ul style="list-style-type: none"> ●複数事業利用ポイント付与 出資配当金振込 ●集団人間ドック ●健診結果説明会 ●げんき会 ●相統セミナー「実務コース」 	<ul style="list-style-type: none"> ●JAレディスの集い ●げんき会 ●相統に関する個別相談会 ●健診結果説明会

9月	10月	11月	12月	1月	2月	3月
<ul style="list-style-type: none"> ●親睦ゴルフコンペ (大塚) ●JA安心倶楽部 集中募集(共済) 	<ul style="list-style-type: none"> ●親睦ゴルフコンペ (塩津東部) ●年金友の会合同イベント ●農業工ル便(信用) 	<ul style="list-style-type: none"> ●冬の特別貯蓄 (ウィンターキャンペーン)(信用) ●冬の特別貯蓄 (ウィンターキャンペーン)(信用) ●農業工ル便(信用) 	<ul style="list-style-type: none"> ●冬の特別貯蓄 (ウィンターキャンペーン)(信用) ●冬の特別貯蓄 (ウィンターキャンペーン)(信用) ●農業工ル便(信用) 	<ul style="list-style-type: none"> ●冬の特別貯蓄 (ウィンターキャンペーン)(信用) ●冬の特別貯蓄 (ウィンターキャンペーン)(信用) ●農業工ル便(信用) 	<ul style="list-style-type: none"> ●農業工ル便(信用) 	<ul style="list-style-type: none"> ●親睦ゴルフコンペ (大塚) ●JA安心倶楽部 集中募集(共済)
<ul style="list-style-type: none"> ●出張点検サービス 	<ul style="list-style-type: none"> ●コーティング施工キャンペーン ●暖か灯油キャンペーン 	<ul style="list-style-type: none"> ●タイヤキャンペーン ●スロットキャンペーン ●出張点検サービス ●スロットキャンペーン ●コーティング施工キャンペーン ●暖か灯油キャンペーン 	<ul style="list-style-type: none"> ●タイヤキャンペーン ●暖か灯油キャンペーン 	<ul style="list-style-type: none"> ●スロットキャンペーン ●オイルキャンペーン 	<ul style="list-style-type: none"> ●タイヤキャンペーン ●出張点検サービス 	<ul style="list-style-type: none"> ●タイヤキャンペーン ●出張点検サービス
<ul style="list-style-type: none"> ●やすらぎホール形原 人形供養祭 	<ul style="list-style-type: none"> ●やすらぎホール蒲郡 ナー終活相談会 	<ul style="list-style-type: none"> ●やすらぎホール蒲郡 ナー終活相談会 	<ul style="list-style-type: none"> ●やすらぎホール形原 運動会 ●やすらぎホール蒲郡 ナー終活相談会 	<ul style="list-style-type: none"> ●やすらぎホール形原 運動会 ●やすらぎホール蒲郡 ナー終活相談会 	<ul style="list-style-type: none"> ●資産管理センター 不動産市IN蒲郡 	<ul style="list-style-type: none"> ●資産管理センター 不動産市IN蒲郡
<ul style="list-style-type: none"> ●みかん春肥予約 ●せとか家庭選別講習会 ●はるみ家庭選別講習会 	<ul style="list-style-type: none"> ●みかん収穫資材キャンペーン ●箱入娘家庭選別講習会 	<ul style="list-style-type: none"> ●みかん収穫資材キャンペーン ●箱入娘家庭選別講習会 	<ul style="list-style-type: none"> ●チェンソーキャンペーン ●造林苗木予約 ●苺出荷資材予約 ●農薬予約 ●第一期みかん塾 開講式 	<ul style="list-style-type: none"> ●チェンソーキャンペーン ●造林苗木予約 ●苺出荷資材予約 ●農薬予約 ●第一期みかん塾 開講式 	<ul style="list-style-type: none"> ●チェンソーキャンペーン ●造林苗木予約 ●苺出荷資材予約 ●農薬予約 ●第一期みかん塾 開講式 	<ul style="list-style-type: none"> ●チェンソーキャンペーン ●造林苗木予約 ●苺出荷資材予約 ●農薬予約 ●第一期みかん塾 開講式
<ul style="list-style-type: none"> ●周年売り出し (Aコープ) ●産直部会加入説明会 	<ul style="list-style-type: none"> ●周年売り出し (Aコープ) ●産直部会加入説明会 	<ul style="list-style-type: none"> ●周年売り出し (Aコープ) ●産直部会加入説明会 	<ul style="list-style-type: none"> ●冬の感謝セール (Aコープ) 	<ul style="list-style-type: none"> ●冬の感謝セール (Aコープ) 	<ul style="list-style-type: none"> ●野菜栽培講習会 閉講式 ●産直部会加入説明会 	<ul style="list-style-type: none"> ●野菜栽培講習会 閉講式 ●産直部会加入説明会
<ul style="list-style-type: none"> ●JAレディスの集い ●げんき会 ●相統に関する個別相談会 ●健診結果説明会 	<ul style="list-style-type: none"> ●第2回生産組合健康委員 研修会 ●げんき会 	<ul style="list-style-type: none"> ●第2回生産組合健康委員 研修会 ●げんき会 	<ul style="list-style-type: none"> ●げんき会 	<ul style="list-style-type: none"> ●生産組合役員会 ●げんき会 	<ul style="list-style-type: none"> ●タイヤキャンペーン ●出張点検サービス 	<ul style="list-style-type: none"> ●タイヤキャンペーン ●出張点検サービス

※開催月と内容については、変更となる場合があります。あらかじめご了承ください。 ※各行事の詳細については、該当部署でご確認ください。

農作業のポイント

露地みかん5月の管理

- ラベルに記載されている農薬の使用基準を必ず守ってください。
- 農薬の残液、タンクや散布器具の洗浄水は水路・河川には絶対に流さないでください。
- 風の無い時を選んで農薬を散布してください。

高品質な果実を生産するために、品種毎に適正な栽培管理を実施することが重要です。今月の管理のポイントは以下の通りとなります。

- 温州みかん
 - ・新梢管理の実施
 - ・病害虫防除
 - ・葉面散布の実施
 - ・夏肥の施用
- 中晩柑
 - ・病害虫防除
 - ・葉面散布の実施
 - ・夏肥の施用

1 新梢管理の実施
新梢と花とのバランスを整えることで、毎年安定した結実量を確保することができ、樹の出蕾状況に応じてかぶさり芽の除去・摘蕾を実施しましょう。

- かぶさり芽の除去
花の上にかぶさっている新梢を除去します。また、花と同一枝上に発生している新梢も同様に除去します。
- 摘蕾の実施
①実施時期
白化期（蕾が白く膨らむ頃）より6月上旬まで
②対象樹
着花量が少なく新梢の発生量が少ない樹

- 摘蕾の実施
①実施時期
白化期（蕾が白く膨らむ頃）より6月上旬まで
②対象樹
着花量が少なく新梢の発生量が少ない樹
- 摘蕾の実施
①実施時期
白化期（蕾が白く膨らむ頃）より6月上旬まで
②対象樹
着花量が少なく新梢の発生量が少ない樹

摘蕾する枝に着花している直花、有葉花、新梢をすべて除去し、新たな新梢を発生させます。摘蕾実施後、目残し果がある場合は6月上旬までに再度、除去します。
※詳細は表1、図2を参照してください。

2 病害虫防除
満開期になると訪花昆虫やスリップスの発生が多くなります。外観のきれいな果実を生産するため、満開期の防除は必ず実施しましょう。
※詳細は表2を参照してください。

3 葉面散布の実施
緑化促進、子房充実対策のため、プロテアール（青）5000倍またはじゃつふる1号3000倍を防除の際に混用し散布しましょう。

4 夏肥の施用
夏肥は樹勢を維持、回復させ、連年結果安定生産させるための重要な肥料です。園地毎の状態に合わせて必ず施用しましょう。
※詳細は表3を参照してください。

※記載されている資料は推奨品です。
※病害虫防除が疎かになると隣接園に迷惑を及ぼす可能性があります。病害虫の発生状況に応じて薬剤防除を実施してください。

表1. 摘蕾する枝

摘蕾する枝	摘蕾箇所数	
	樹齢20年生以下	樹齢21年生以上
直径2～2.5cm程度の側枝	6～8箇所程度	8～12箇所程度

※早生温州で直径2cm未満の枝は、摘蕾実施後、新梢が発生しにくい設定しない。

図1. かぶさり芽の除去



図2. 宮川早生の摘蕾例

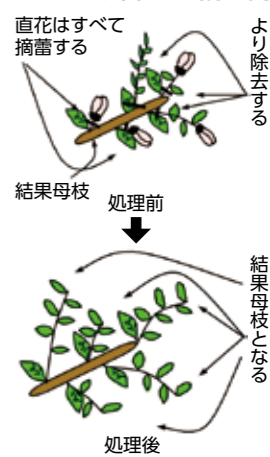


図3. 青島温州の摘蕾例

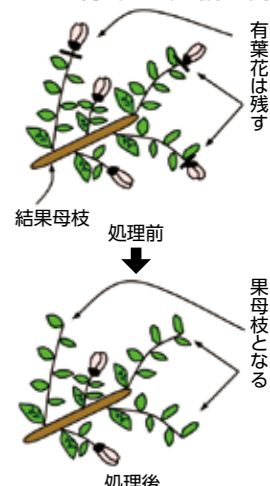


表2. 一斉防除薬剤

品種	散布時期	適用病害虫名	使用薬剤	希釈倍数	使用時期	使用回数
温州みかん	満開期	カメムシ類、ケシキスイ類、コアオハナムグリ、アブラムシ類、アザミウマ類	劇 モスピラン顆粒水溶剤	4,000倍	収穫14日前	3回
		灰色かび病、そうか病	ファンタジスタ顆粒水和剤	4,000倍	収穫14日前	3回
	落弁期 5月下旬	(灰色かび病) (カイガラムシ類)	補助防除※1 補助防除※2			
中晩柑	開花 20～30%	カメムシ類、ケシキスイ類、コアオハナムグリ、アブラムシ類、アザミウマ類	劇 モスピラン顆粒水溶剤	4,000倍	収穫14日前	3回
		灰色かび病、そうか病	ファンタジスタ顆粒水和剤	4,000倍	収穫14日前	3回
	落弁期 5月下旬	(灰色かび病) (カイガラムシ類)	補助防除※1 補助防除※2			

- ※1 花弁の脱落が悪い場合は、スリッチ顆粒水和剤を単独散布する。温州みかんは3000倍(収穫7日前/3回)、中晩柑は3000倍(収穫45日前/2回)で散布してください。
- ※2 カイガラムシ類の発生が多く見られる園は、5月下旬にモメントフロアブル2000倍(収穫7日前/3回)を単独散布する。
- ※中晩柑は訪花昆虫の被害を受けやすいため、早期防除に努める。(温州みかんと散布時期が違ふ)
- ※ゴマダラカミキリによる被害が多い園は、5月上旬よりバイオリサ(カミキリ)スリムを1樹1本主幹部に巻く。

表3. 夏肥の施肥例 (10aあたり)

品種	施用時期	肥料名	施肥量	
			成木園(13年生以上)	若木園(5～12年生)
早生温州	5月下旬	蒲郡みかん 有機ペレット夏肥	傾斜地	6袋
			平坦地	5袋
			傾斜地	4袋
青島温州	5月下旬	蒲郡みかん 有機ペレット夏肥青島	平坦地	3袋
			傾斜地	3袋

※着花過多の園で2月にダブルクイック660を施用していない園は、満開時にダブルクイック660を10a当たり1袋施用する。

品種	施用時期	肥料名	施肥量	
			成木園(13年生以上)	若木園(5～12年生)
中晩柑	5月下旬	蒲郡中晩柑 有機ペレット夏肥	傾斜地	6袋
			平坦地	5袋
			傾斜地	4袋
中晩柑	5月中旬～下旬	蒲郡中晩柑	平坦地	3袋
			傾斜地	3袋

※樹勢衰弱園、落葉の激しい園で2月にダブルクイック660を施用していない園は、満開時にダブルクイック660を10a当たり1袋施用する。

暮らしの報

元気！活気！いきいき蒲郡
健康情報コーナー
蒲郡市保健センター

健診・がん検診を受けましょう！

健康情報コーナー
健康情報コーナー
健康情報コーナー



蒲郡市の健診・検診について

【申込みフォーム】
(対象者) 蒲郡市に住民票がある方
(受診できる健診・検診)
・39歳以下：ヤングエイジ健診、がん検診
・40歳以上：特定健診(国民健康保険加入者のみ)、がん検診
・75歳以上：後期高齢者健診、がん検診
(料金)
1つにつき500円
※世帯全員が市民税非課税の方、生活保護世帯、乳がん検診(41歳)・子宮頸がん検診(21歳)クーポン対象の方は無料。

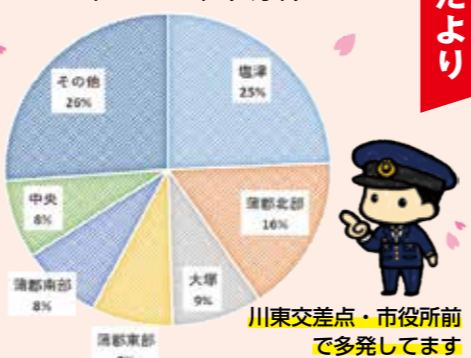
- 令和6年度の受診券は4月末発送予定です。
- 受診方法・受診場所はホームページからご確認ください。
- 受診券のない方は申し込みフォームより申請してください。

(問い合わせ先)
・特定健診・後期高齢者健診：保険年金課 66-1221
・がん検診・その他の健診：健康推進課 67-1151
※国民健康保険以外の方は、加入している保険団体へお問い合わせください。

春の全国交通安全運動

令和6年4月6日(土)～令和6年4月15日(月)

蒲郡市内人身事故発生状況
(学区別)
2019年～2023年(4月中)



運動重点

- 子どもが安全に通行できる道路環境の確保と安全な横断方法の実践
- 歩行者優先意識の徹底と「思いやり・ゆずり合い」運転の励行
- 自転車・電動キックボード等利用時のヘルメット着用と交通ルールの遵守

蒲郡警察署だより

川東交差点・市役所前で多発しています

市内の犯罪・交通事故発生状況

①市内の犯罪発生状況 (令和6年2月末)

総数	78件 (+22件)
侵入盗	9件 (+6件)
自動車盗	2件 (+2件)
特殊詐欺	1件 (±0件)
自転車盗	7件 (+1件)

②市内の交通事故発生状況 (令和6年2月末)

死亡事故	0件 (±0件)
人身事故	39件 (-7件)

蒲郡警察署 Tel.68-0110

令和6年度 第1回 JAスマホ教室開催!

- スマホを持っていないが、興味がある方!
- スマホを持っているが、使い方に不安がある方!

スマホの基本操作やアプリ等の活用方法を学んで、スマホを楽しんでみませんか?
※スマホは準備しますので、持っていない方も参加可能です。

定員 20名
申込みは先着順になります。お早めにお申し込みください。

初心者向け教室(1日じっくりコース)

※午前・午後の1日の教室となります。

- 開催日時** 4月24日(水)
- 開催場所** JA蒲郡市 塩津生活指導センター
- その他** 開催場所及び申込受付窓口が令和6年度より変更になりました。
- 申込方法** JA蒲郡市 塩津生活センター (Tel: 68-7571) へ4月23日(火)までにお電話にてお申し込みください。

一押し逸品

取扱店舗 **Aコープかたはら**

エコープ ポテトチップスうすしお味

国産じゃがいものポテトチップスに、旨味調味料を使わずにあっさり塩味に仕上げたうすしお味です。

味付けが塩だけのため、お菓子だけではなく、チップスを割ってサラダに入れるなど、お手軽にアレンジを楽しめます。

規格：150g
◆税込価格：311円



取扱店舗 **グリーンセンター蒲郡**

まくだけ土元気

- ・使った土に撒くだけでOK!
- ・プランターの土を捨てられない方におすすめ!
- ・余ったら、苗の周りにまけば植物いきいき!

規格：5L/袋
◆税込価格：580円



Aコープ・グリーンセンター

今月のお米

「今月のお米」は、日本各地の美味しい銘柄米をセレクト! 「コメ米コーナー」の月替わりの品として販売しています。(都合により「今月のお米」の銘柄が変わる場合がありますが、ご了承ください。)

4月 おいでまい(香川県産)

おいしくて、なおかつ夏の暑さに負けないお米。粒ぞろいの色白美人で、しっかりとした米本来の食味が楽しめるお米です。

5月 なつほのか(大分県産)

優しい甘み、ほのかな香りが特徴的ななつほのか。炊き立てはもちろんのこと、冷めても柔らかく甘味が感じられるので、お弁当・おにぎりにもぴったりです。

●Aコープかたはら

所在地：形原町東欠ノ上24-1 Tel：57-8171
営業時間：9:30~18:30
精米時間：9:30~18:00 休業日：水曜日

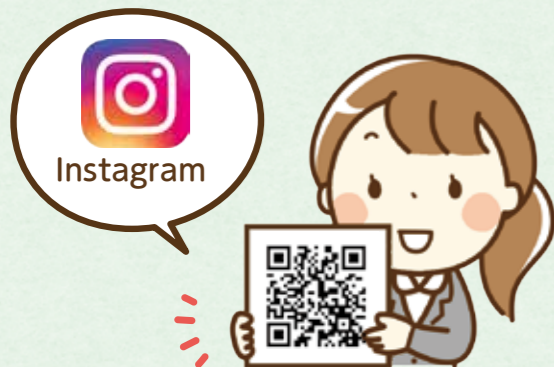
●グリーンセンター蒲郡

所在地：宮成町1-30 Tel：68-8080
営業時間：9:00~18:00 休業日：水曜日

JAへの意見・要望

テレビなどに取り上げられた話題が載っていました。リアルタイムでみたいので放送前に教えてほしいです。(形原町・60代・女性)

メディア出演の情報はInstagramにてご案内をしています。ぜひ下記QRコードよりJA蒲郡市のInstagramをご覧ください。



JAへの意見・要望

ライン登録で色々な情報をゲットできたリキラムキPまで貰えたり農家じゃなくても楽しみが増えました。(三谷町・70代・女性)

公式LINE「JA蒲郡市」をお友達登録後、アンケートにご回答いただいた方を対象にキラムキポイント200Pをプレゼントしています。他にも、随時お得なキャンペーン情報等を配信してまいります。ぜひご活用ください。



JAへの意見・要望

みかん塾について知るきっかけになりました!(大塚町・30代・男性)

JA蒲郡市では、みかん産地としての生産基盤を維持するため、様々な取り組みを行っています。今年度も第二期生として開講式が2月24日に行われました。みかん産地としてこれからもより良いみかん作りができるよう、努めて参ります。



JAへの意見・要望

ごろみいのぬりえをグリーンセンターに出してキーホルダーをもらいました。たくさんのごろみいグッズを作ってください。(大塚町・10代・男性)

ごろみいのぬりえイベントへのご参加ありがとうございました。これからも続々ごろみいの新グッズを企画して参りますので、乞うご期待ください。また、今年度は「ごろみいの日」で様々なイベントを開催いたしますので、詳しくは今月号の特集のページをご覧ください。

今月号の賞品

蒲郡産 アスパラガス

★抽選で7名様にプレゼント!
※写真はイメージです。

応募方法

JA蒲郡市のホームページまたはハガキにて、下記の内容をお書きの上ご応募ください。ホームページでの応募は右記QRコードから



★応募締切4月25日(木)必着

〒443-8608
JA蒲郡市
キラムキ編集部
蒲郡市宮成町2番1号

※ご応募いただいた際の個人情報、プレゼントの抽選・発送・統計・当JAの事業案内以外には利用致しません。アンケートについては、キラムキの「掲示板」への掲載や今後の広報誌作成・JA事業運営等の参考にさせていただきます。



※3月号の当選者は賞品の発送をもってかえさせていただきます。

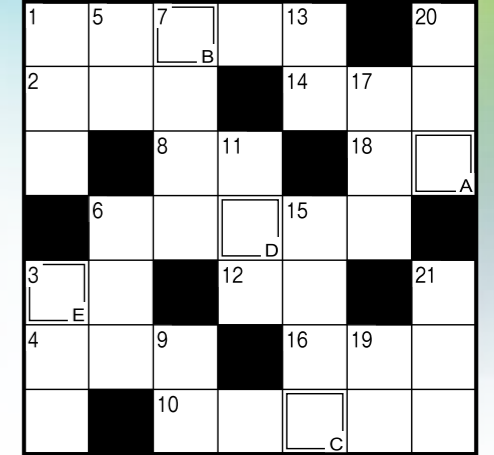
3月号の答え
ウシオジルでした

クロスワード

パズルの解き方

クロスワードパズルを解いて、二重マスの文字をA~Eの順に並べてできる言葉を答えてください。

- タテのカギ
- ゴルフプレーヤーがカードに記録します
 - 眠いときに出来ます
 - アマではありません
 - お花見といえはこの花
 - テレビやエアコンの操作に使います
 - お酒は飲めません
 - みそ汁の具にしてもおいしい二枚貝



■ヨコのカギ

- 冬がウインターなら、春は
- 天ぷらやフライに付けられています
- 煮物を作るときにすくうこともあります
- 水中をふわふわと漂う生き物
- 平面は2次元、立体は
- 桃太郎がきび団子を着けていた場所
- 入学式で胸に着けるお母さんもいます
- メジロやヒヨドリが吸うもの
- 関東——、——裁判所
- 漢字で書くと土筆。春の山菜です
- オンの反対語

- ストレスがたまるとこぼしたくなることも
- ダブルプレーともいいます
- 湯が冷めないうち——ポットに入れた
- 山梨県の県庁所在地である市
- 馬に乗る人のこと

掲示板

皆さまからお寄せいただいたご意見・ご要望を抜粋・編集して掲載します。





5月イベント・キャンペーンカレンダー

1	水	特別営業 GWセール(7日まで) 定休日	
2	木	お買い得市(4日まで)	
3	金		(憲法記念日)
4	土		(みどりの日)
5	日	こどもの日セール (7日まで)	(こどもの日)
6	月		(振替休日)
7	火		
8	水	定休日 定休日	
9	木	初夏の園芸セール(14日まで) スタミナ中華特集(11日まで)	
10	金		
11	土		
12	日	お母さんありがとうセール (14日まで)	
13	月		
14	火		
15	水	定休日 定休日	
16	木	初夏の園芸フェア(21日まで) Aコープ初夏の大売出し(18日まで) げんきハツラツ げんき会	
17	金		
18	土	コストコフェア	
19	日	初夏の味覚市(21日まで)	
20	月		JA'ss コーティングキャンペーン
21	火		
22	水	定休日 定休日	
23	木	梅雨の菜園&ガーデン特集 (28日まで)	
24	金		
25	土		
26	日		
27	月		
28	火		
29	水	定休日 定休日	
30	木	梅雨の菜園&ガーデンセール(4日まで) 初夏のスタミナづくり(1日まで)	
31	金		

開催中キャンペーン

ACOOP=Aコープかたはら GREEN=グリーンセンター蒲郡 JA'ss=JセルFSS

産直部会員募集中

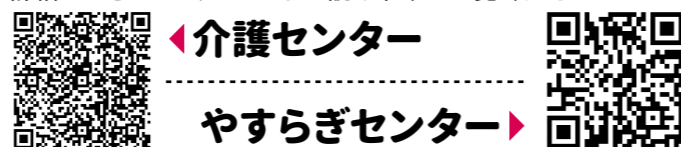
ご自身で作った農産物を販売しませんか?
当JAでは、産直部会員に加入することで、作った農産物をグリーンセンター蒲郡やAコープかたはらの「産直コーナー」で販売することができます。

- 年会費：2,000円(市内にお住まいの方)
5,000円(市外にお住まいの方)
- 講習会：会員の方には、野菜作りの勉強会を年に数回実施します。
詳細は店舗部産直支援課までお気軽にどうぞ。

★お問合せ 産直支援課 TEL65-7717

スタッフ募集

詳細はこちらのQRコードを読み取り、ご覧ください



農作業パート募集

募集品目	作業内容	勤務地
いちご	収穫・株の整理	清田町・豊岡町 三谷町
ミニトマト	収穫・木の手入れ	神ノ郷町・大塚町
ミニトマト マイクロトマト	収穫・木の手入れ	西迫町 他
つま菊	収穫・管理作業等	水竹町・五井町 西迫町・吉良町
	バック詰め内職 (配達・回収あり)	各自宅
ねぎ	袋詰め内職 (配達・回収あり)	各自宅
大葉	バック詰め内職 (配達・回収あり)	各自宅

※組合員農家からの求人を無料で紹介します!!
※ホームページにて随時更新中。

★お問合せ
JA蒲郡市無料職業紹介所(営農支援課)
TEL68-7877(担当:山田・石川)
蒲郡市神ノ郷町名取15(総合集出荷場敷地内)
受付時間 午前8時30分~午後5時(平日のみ)

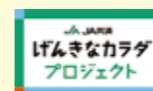
農業求人サイトをご活用ください

JAグループ愛知では農業求人サイトを開設しています。より多くの方へ情報が発信でき、掲載も無料です。ぜひご活用ください。



健診を受けよう

申込期限は健診日の10日前まで



JA共済連愛知とJA愛知厚生連による健康増進プロジェクト

ご自宅近くのJAで健康診断を受けようキャンペーン

初回受診限定

対象コース料金が
全額キャッシュバック
(オプション料金は含みません)

1 対象条件

- 下記①②ともに該当の方(JA系統役職員は対象外)
- ①JAの組合員(正・准)およびその同居家族の方
- ②JAあいち健診センターの実施する集団人間ドックを

過去5年間未受診(2018年4月1日以後、未受診の方が対象です)

2 対象期間

2024年5月27日(月)~8月8日(木)

<申し込み> お近くのJA各支店窓口まで

資産管理センターからのお知らせ

JA分譲地

学区：竹島小学区/蒲郡中学区

所在地：蒲郡中部土地区画整理98街区(全2区画)

A区画 面積：172.62㎡(52.21坪) 14,618,800円(28万円/坪)

B区画 面積：172.62㎡(52.21坪) 14,618,800円(28万円/坪)

《物件概要図》

JA蒲郡市
売主のため
仲介手数料



幅員約6.0m公道



詳細などお気軽に
お問い合わせ下さい



《物件概要図》

幅員約6m公道



JA蒲郡市
売主のため
仲介手数料

営農事業所からのお知らせ

●夏肥予約とりまとめ

- 期 間：4月24日(水)まで
各営農事業所へお申し込みください。
キラメキネット(Web受注)による注文をご利用ください。

●バスタ(除草剤)キャンペーン

- 期 間：4月30日(火)まで
- 特 典：2.2L・10L規格をキャンペーン価格でご提供します。

●セット動噴・草刈機キャンペーン~これから始まる、防除、草刈作業に~ 動噴、草刈機をキャンペーン価格でご提供します!

- 期 間：4月15日(月)~5月31日(金)まで
- ★エンジンセット動噴は、コンパクトで持ち運びしやすくサビに強いアルミフレームを採用!
- ★エンジン式草刈機は、パワフルなのに軽く、2サイクルエンジンだからどんな圃場でもスムーズな草刈り作業ができます!



★マキタ充電式草刈機MUR195UD(新発売!)は、後端モーター式で一般からセミプロの方にお勧めです!

★お問合せ 各営農事業所へ
農機センター TEL68-6636 西部営農事業所 TEL57-1886
本店営農事業所 TEL68-8216 大塚営農事業所 TEL59-8923

定例理事会

2月28日

決議事項

1. 1月次経営検討
2. 令和5年度 決算予測に基づく剰余金処分案
3. 令和6年度 事業計画
4. 令和6年度 理事の報酬額・限度額
5. 令和6年度 役員賠償責任保険契約の締結(更新)
6. 組合員の法定脱退
7. 令和6年度の借入金の最高限度額の決定
8. 令和6年度の余裕金運用方針
9. 選択定年制度実施規程の一部改正

以上の事項を可決承認しました。

報告事項

- ① 令和6年度 キラメキポイント制度の変更
- ② 組合員の加入・脱退状況(1月末)
- ③ 令和6年度 就業・営業体制
- ④ 1月行事等実施報告書(生活指導事業)
- ⑤ 1月経済事業行事等実施報告
- ⑥ JA蒲郡市 生産資材価格高騰緊急対策の支援延長
- ⑦ 大口貸出先の定期報告

定例監事会

2月28日

決議事項

1. 令和6年度 監事監査計画
2. 令和6年度 監事の報酬額と限度額

以上の事項を可決承認しました。

報告事項

- ① 常勤監事日常監査報告書(令和5年度第3四半期)
- ② 令和5年度 第3四半期内部監査報告書

編集後記

感謝でいっぱいです

広報担当になり2年半。突然ですが、今月号をもちまして新しい広報担当者に代わります。

昨年度はJA蒲郡市50周年やキラメキ600号、今年度は公式LINE「JA蒲郡市」が始まり、新コーナー「生産者にインタビュー」が誕生し、様々なことを経験させて頂きました。

記事を作るにあたり、取材や校正に協力して下さる方々がいたからこそ、ここまでできたと思っています。関わってくださった皆様、読んでくださっている読者様、本当にありがとうございました。

毎月校了するドキドキも今回で最後か…、と思うと寂しいですが、広報担当として培った力を糧に新天地でも頑張りたいと思います。

広報担当は変わっても、今後も広報誌キラメキへの変わらぬ応援をよろしくお願いします。 B

5月の相談会

年金相談

5月14日(火) 午後1時30分～午後5時

※年金相談のお申込みは各支店へお願いします。

法律相談

5月9日(木) 午後1時30分～午後4時30分

税務相談

5月28日(火) 午後1時～午後5時

※法律・税務相談のお申込みは各支店窓口または総務部総務組合員課(Tel68-9777)へお願いします。

■上記3つの相談会の開催場所はJA蒲郡市本館(図書館西側)です。

介護相談

【介護センター】

毎週 月～土曜日 午前8時30分～午後5時30分

Tel68-8005 ☎0120-605147

【デイサービスセンター形原】

毎月 第二土曜日 午前10時～午後3時

Tel56-8770

葬儀事前相談会

5月5日(日)

【やすらぎホール蒲郡】 午前9時～午後4時

☎0120-098317

【やすらぎホール形原】 午前9時～正午

☎0120-590922

※予約不要、その他の日で相談のご希望がありましたら、事前にやすらぎセンターへご連絡ください。

資産管理センター不動産売却相談会

5月19日(日) 午前9時～午後4時30分

※毎月第3日曜日に開催します。

お問合せは資産管理センターへ(Tel68-8625)

組合員資格変更の届出について

組合員の死亡(相続)や住所・氏名の変更等、組合員資格に変動が生じた場合は、各支店窓口にてお手続きをお願いします。

接し方や言動を工夫しましょうとも言っていました。

この講演の本旨は、情報を編集し納め得る答えを創出すること、希少性の高い仕事・スキルをどう作って生き残っていくか、稼いで行くかにあります。講師は「柔軟な発想とスキルの組み合わせがキー」だと説いていました。日本の教育は、正解を求める訓練を中心に行われてきたので、答えがないことに向き合うのは不得手の人が多いですが、それに向き合わなければAIに取って代わられてしまいうすです。

最後に講演の中で「身の回りの品で白いものを黒くしたらカッコよくなるもの、売れるかもしれない物を5つ挙げて下さい」皆さんも考えてみてください。

ゴールデンウィークの営業案内

■は、営業 □は、休業

部署		日	4/29 (月・祝)	30 (火)	5/1 (水)	2 (木)	3 (金・祝)	4 (土・祝)	5 (日・祝)	6 (月・祝)	
SS	Jセルフ形原・塩津・平田・大塚	営業時間(6:30～21:00) カーケアは9:00～18:00 ※5月1日(水)の形原・大塚は特別営業									
	重油	30日配送分は27日午後5時、7日配送分は2日午後5時までにご注文ください。(休業日の注文及び緊急の連絡は最寄りのSSへ)									
Aコープかたはら											
グリーンセンター蒲郡		特別営業									
やすらぎセンター		年中無休。ご葬儀のご依頼は24時間体制でお引き受け致します。(やすらぎホール蒲郡・形原 ☎0120-098317)									
介護センター											
デイサービスセンター蒲郡・形原											
資産管理センター											
営農センター	本店	当番営業									
	大塚										
	西部										
	農機センター										
電気事故の緊急連絡先は「蒲郡サービスステーション(☎0120-985612)」または「岡崎営業所(☎0120-985610)」へ											
農地センター											
精米機											
金融支店											
ATM	本店・金融支店	8:00～21:00									
	Aコープかたはら	8:00～21:00					8:00～21:00				
	蒲郡市役所					8:30～17:30					
	蒲郡市民病院	8:00～21:00									
	アビタ蒲郡店	9:00～21:00									

※ジェイエイ・トープスのLPガス休日・夜間の緊急連絡先は「クマイLPガス集中監視センター」(Tel0566-99-4956)へ

水稲講習会開催のお知らせ

稲作を行っている皆様を対象に、春の講習会を以下のとおり行いますのでご参加ください。

- 開催日
5月1日(水)
- 会場・時間
JA蒲郡市 総合集出荷場(会議室) 10時より

- 内容
育苗から中干までの管理、病害虫防除など。
※稲作こよみが必要な方は、各営農事業所で配布しています。

★お問合せ 営農支援課(担当:近藤) Tel68-7877

常勤役員 コラム



常勤監事
小田 倍也

社会変化

花粉症のつらい時期もほぼ終わり、春本番の気持ちのいい季節を迎えようとしています。

このコラムは常勤役員5人で書いていますので、5カ月に一度順番が回ってきます。昨年春に書いていますが、その時は「ChatGPT」を題材にしています。あの当時「ChatGPT」などのAIは、まだ流行り物程度でしたが、この1年で情勢が大きく変わってきました。凄く速く普及しています。特に大企業などでは仕事のツールとして無くてはならないものとなっているようです。今後は、AIが普及し、世の中が大きく変化することは間違いないように感じます。

先日、聞いた講演でも、今後10年でAIとロボットが加速的に普及し、人間の仕事ほとんど置き換わって行くという講師は言っていました。確かにそう思います。

では、どんな仕事置き換わって行くのか、それは「条件等が入力されて解が決まる仕事」は置き換わり「正解がない仕事」、「人間のコミュニケーションが必要な仕事」と「希少性の高い仕事」はなくなりにくい。無くなった仕事の具体例として、鉄道の改札の仕事(切符切り)を挙げていました。振り返って見れば、自動改札が導入されて一気に無くなったように思います。そして、今後無くなりそうな仕事を想像し、自分の子供や孫に対して、将来を考え、

旬を
見つけよう

カラダ喜ぶ

産直野菜

グリーンセンター蒲郡やAコープかたはらには、新鮮で安全・安心な採れたての野菜を販売している産直コーナーが設置されています。
産直野菜を買って、地域農業を応援しましょう！



今月のオススメ
産直野菜

タラの芽

主な栄養素

- カリウムやマグネシウム、葉酸を多く含んでおり、高血圧予防やむくみの解消、不整脈の予防などに効果が期待できます。

選ぶポイント

- 芽のつぼみ状の部分が少し開いて2~3cmのびたもの
- 茎がふっくらしているもの

保存方法

- ペーパータオルなどで包んでからポリ袋に入れ冷蔵庫で保管する。

※天候によって店頭が無い場合があります。

食って応援がまごり

タラの芽とアサリの ワイン蒸し



【材料】(3人分)

タラの芽	6本
殻付きアサリ	200g
ミニトマト	4個
ドライトマト	4個
ニンニク薄切り	1片
白ワイン	100ml
オリーブ油	大さじ1
こしょう	少々

- アサリは塩水で砂抜きする。
- タラの芽は根元部分の黒い部分をむく。
- フライパンに①、②、ミニトマト、ドライトマト、ニンニクの順にのせ、白ワイン、オリーブ油をかけ、ふたをして火にかける。
- アサリが開いたら、こしょうで味を調え、器に盛りつける。



LINE 友だち募集中!

公式LINE「JA蒲郡市」

お友達登録は、右記QRコードより、ご登録ください。



お得な情報や
クーポンをゲット!



JA蒲郡市 Instagram

Follow Me!

さまざまな情報をお届けします。

アプリをインストール後、右記のQRコードからフォローしてください。



Ja.gamagorishi



JA蒲郡市 キラメキ 4/2024

発行/蒲郡市農業協同組合 TEL(0533)68-6631
〒443-0041 愛知県蒲郡市宮成町2番1号 FAX(0533)66-1587

発行日/令和6年4月10日
毎月1回 VOL.618
編集/企画情報課

E-mail: info@gamagori.aichi-ja.or.jp

SUSTAINABLE DEVELOPMENT GOALS



この印刷製品は、環境に配慮した
原料と工場で製造されています。



この印刷製品は、印刷用の紙へ
リサイクルできます。

JA蒲郡市は持続可能な
開発目標 (SDGs) を
支援しています。