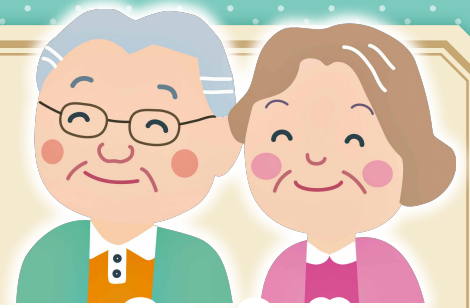


年金友の会

《各種サービスのご案内》



年金友の会会員様の健康で安心できる暮らしをサポートします。様々な特典をご用意しています。

年金友の会は**特典**がいっぱい!

当JAで年金をお受け取りになっているお客様なら、どなたでもご利用できます。

特典 1 誕生日プレゼント

特典 2 **NEW!** 誕生日Wプレゼント

誕生日プレゼントの引き換えにあわせ、店頭で**地域農産物等が当たる**スピードくじを引くことができます。(空くじなし)

特典 3 **NEW!** 春の年金振込感謝祭への参加

特典 4 年金振込お礼記念品プレゼント

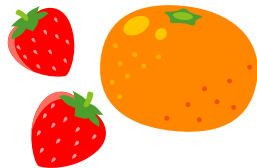
特典 5 いきいき通信の配布

特典 6 年金まつりへの参加

特典 7 農業エール便企画への申込み

抽選で**地域農産物が当たる!**

※企画に参加するには、諸条件があります。



※画像はイメージです。

特典 8 親睦旅行への参加

特典 9 「ゆとり倶楽部」特典

ホテル等の優待サービス
宿泊基本料金の20%割引やご飲食代の5%割引などの特典を受けられます。(施設により内容は異なります。)



※画像はイメージです。

交通事故見舞金サービス
交通事故により死亡、重度後遺障害、後遺障害になった場合に最大20万円が支払われます。

電話無料相談サービス
フリーダイヤルにより年金相談や健康相談を受けられます。

※詳しくはゆとり倶楽部リーフレット
またはHPをご確認いただくか、各支店へお問い合わせください。

JAバンクあいち
ゆとり倶楽部紹介ページ

ゆとり倶楽部 JA 検索



<https://www.jabank.aichishinren.or.jp/service/pension>

特典 10 やすらぎセンター割引

葬儀における祭壇利用料金を10,000円(税別)割引します。※組合員割引との併用もできます。

特典 11 Aコープかたはら・グリーンセンター蒲郡での割引特典

●コメ米会員様はお米が1kgあたり20円引き
●会員様限定の割引商品をご用意

※「ゆとり倶楽部カード」のご提示が割引条件となります。
※対象となる割引商品は各店舗または各支店の催事案内もしくはHPの店舗催事案内をご確認ください。



JA蒲都市
店舗催事案内紹介ページ

JA 蒲都市 検索



※画像はイメージです。 <https://www.ja-gamagori.or.jp/lifes/acoap-greencenter/>

特典 12 Jセルフ各SSでの点検サービス

無料または**会員特別価格**にて点検サービスをご用意!

※「キラメキポイントカード」、「ゆとり倶楽部カード」2枚のカードのご提示が割引条件となります。



※画像はイメージです。